



Parkeringsbekendtgørelse For Lolland Kommune

Februar 2017

BEKENDTGØRELSE VEDRØRENDE PARKERING M.V.

I

Lolland Kommune

I medfør af færdselslovens § 92, stk. 1, nr. 1, jf. § 92c, stk. 4 Lov om offentlige veje § 90, stk. 2, samt bekendtgørelse om parkeringskort for personer med handicap § 11, stk. 1, nr. 3, litra b, bestemmes med samtykke fra Sydsjællands og Lolland-Falsters Politi følgende:

I. BENYTTELSE AF PARKERINGSPLADSER

II. PARKERING M.V. PÅ VEJ UDENFOR PARKERINGSPLADSER

I. BENYTTELSE AF PARKERINGSPLADSER

§ 1

Ved parkeringsplads i denne bekendtgørelse forstås arealer beliggende på offentlig vej eller offentligt ejet areal i hele Lolland kommune. Parkeringspladsen skal være godkendt efter Færdselslovens bestemmelser og afmærket med færdselstavlen E33, E68.3 (parkering), V33 (parkeringssymbol), vejstriber eller på anden måde indrettet til parkering.

§ 2

Ingen del af et parkeret køretøj må være udenfor et afmærket parkeringsområde.

I parkeringsbåse må kun standses og parkeres biler samt motorcykler med mere end 2 hjul samt motorcykler med sidevogn.

I parkeringsbåse afmærket for motorcykler må kun standses og parkeres 2 hjulede motorcykler uden sidevogn.

På arealer indrettet med afgrænsede områder eller parkeringsbåse må standsning og parkering kun ske indenfor de afmærkede områder eller båse.

§ 3

På parkeringspladser er det forbudt at parkere:

Køretøjer (herunder cykler og knallerter) med henblik på privat eller erhvervsmæssig udlejning, salg, reklame, beboelse, reparation eller lignende.

Campingvogne i tiden mellem kl. 23.00 og kl. 06.00.

Busser og lastbiler med tilladt totalvægt over 3500 kg, påhængs- og sættevogne, traktorer, motorredskaber, påhængsredskaber, hestevogne, træk- og håndvogne eller lignende.

Busser, lastbiler, påhængs- og sættevogne henvises til de særligt for disse køretøjer godkendte parkeringspladser jfr. Oversigtstabel og kortudsnit, nedenfor.

II. PARKERING M.V. PÅ VEJ UDENFOR PARKERINGSPLADSER

§ 4 Ved vej i denne bekendtgørelse forstås vej, gade, plads og bro og lignende såvel offentlige som private fællesveje, beliggende indenfor tættere bebyggede områder afmærket med færdselstavle E55 (byzonetavle) .

§ 5

På vej er det forbudt at parkere:

Busser og lastbiler med tilladt totalvægt over 3500 kg, påhængs- og sættevogne, campingvogne, traktorer, motorredskaber, påhængsredskaber, træk- og håndvogne eller lignende i mere end 3 timer.

Køretøjer (herunder cykler og knallerter) med henblik på privat eller Erhvervsmæssig udlejning, salg, reklame, beboelse, reparation eller lignende.

Havarerede eller på anden måde ubrugelige køretøjer i mere end 12 timer. Cykler eller knallerter ved kantstenen.

Busser, lastbiler, påhængs- og sættevogne henvises til de særligt for disse køretøjer godkendte parkeringspladser jfr. Oversigtstabel og kortudsnit, nedenfor.

§ 6

Det er forbudt at parkere på fortov. Bil med tilladt totalvægt på indtil 3500 kg. Og påhængsvogn hertil, motorcykel med mere end 2 hjul samt motorcykel med sidevogn kan dog parkeres med en del af køretøjet på fortov, hvis der friholdes mindst 1,5 m. af fortovet.

Det er forbudt at standse og parkere på rabatter og lignende medmindre de ved armeret befæstelse er særligt beregnet til parkering.

Ved parkering skal køretøjet anbringes i vejens længderetning ved kørebansens yderkant medmindre andet er tilkendegivet ved afmærkning eller skiltning.

§ 7

Afmærkning med færdselstavler eller anden afmærkning vedrørende standning og parkering gælder forud for nærværende bekendtgørelse og ændres ikke af denne.

§ 8

Ved overtrædelse af denne bekendtgørelse pålægges afgift i medfør af Færdselslovens § 121 og 122a.

§ 9

Bekendtgørelsen træder i kraft ved offentliggørelse

§ 10.

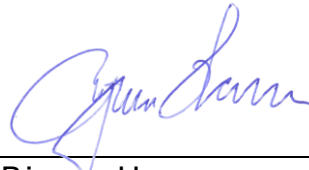
Denne bekendtgørelse erstatter alle tidligere bekendtgørelser om parkering, som var gældende i Nakskov, Maribo, Rødby, Holeby, Ravnsborg, Rudbjerg og Højreby Kommuner.

For Lolland Kommune,

Maribo d. 3/5 2017



Henrik Høegh
Udvalgsformand
Klima, Miljø og Teknik

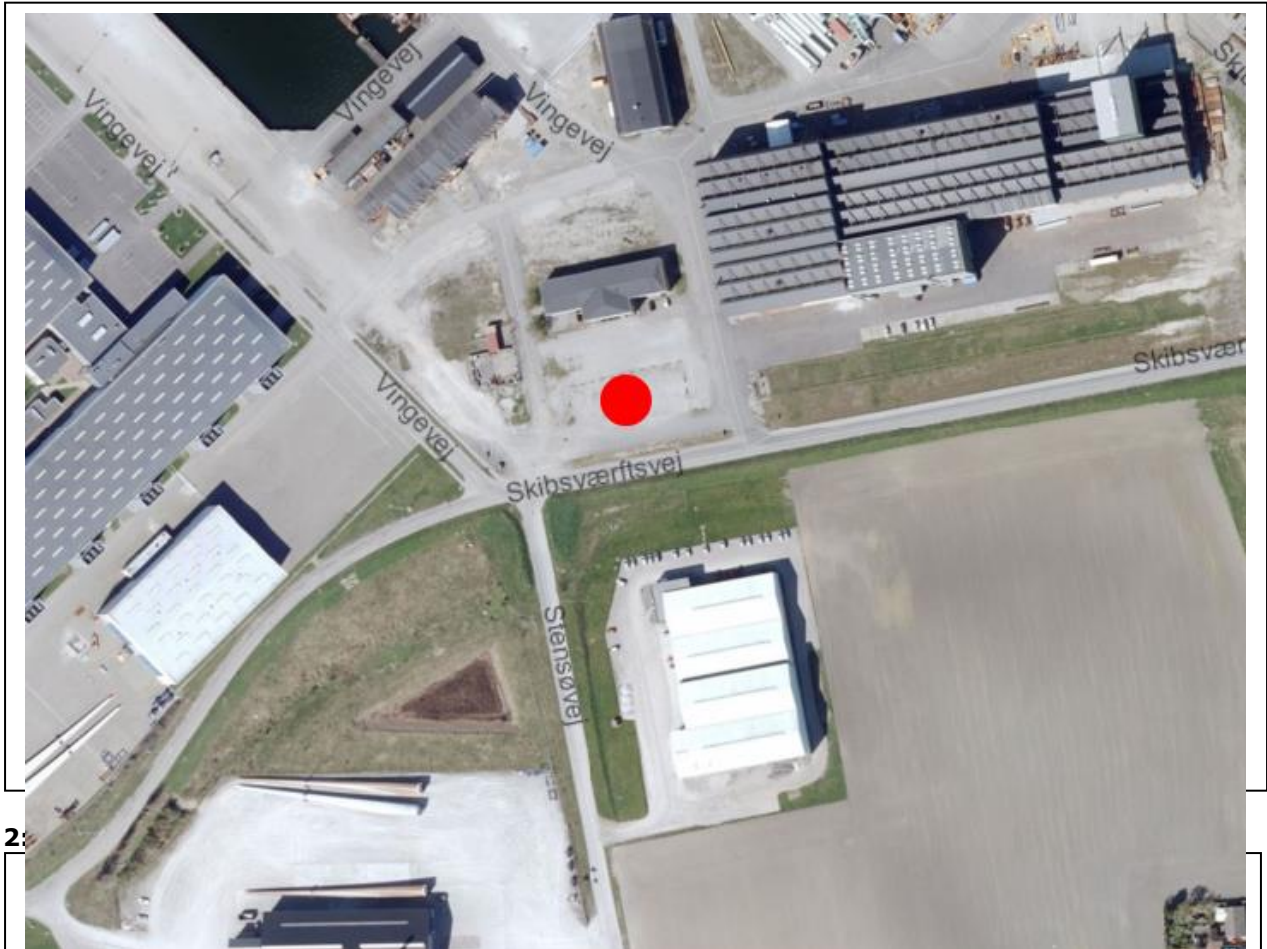


Bjarne Hansen
Direktør

By	Adresse	GPS	Kortudsnit	Bem.	Køleaggregat må benyttes	Køleaggregat må IKKE benyttes
Nakskov	Skibsværftsvej	WGS84 54°49'42.3"N 11°7'30.3"E WGS84 decimal (lat, lon) 54.828412, 11.125095	1	På p-plads	X	
Nakskov	Malmøvej	WGS84 54°49'21.8"N 11°9'41.7"E WGS84 decimal (lat, lon) 54.822732, 11.161573	2	Kantstens parkering I begge vejsider, forskudt		X
Nakskov	Rjukanvej	WGS84 54°49'45.6"N 11°10'18.5"E WGS84 decimal (lat, lon) 54.829333, 11.171798	3	For enden af Rjukanvej	X	
Nakskov	Højrebyvej	WGS84 54°48'50.1"N 11°9'45.0"E WGS84 decimal (lat, lon) 54.813917, 11.162496	4	På Rastepladsen "Nygård"		X
Langø	Langøvej	WGS84 54°48'41.6"N 11°1'4.1"E WGS84 decimal (lat, lon) 54.811549, 11.017817	5	P-plads ved Langøparken		X
Søllested	Rødbyvej	WGS84 54°48'3.4"N 11°16'22.9"E WGS84 decimal (lat, lon) 54.800932, 11.273019	6	Rasteplads		X
Horslunde	Pederstrupvej	WGS84 54°54'20.7"N 11°13'12.9"E WGS84 decimal (lat, lon) 54.905762, 11.220249	7	P-plads ved Ravensborghallen	X	

By	Adresse	GPS	Kortudsnit	Bem.	Køleaggregat må benyttes	Køleaggregat må IKKE benyttes
Holeby	Industriparken	WGS84 54°43'39.8"N 11°27'35.7"E WGS84 decimal (lat, lon) 54.727721, 11.45992	8	Kantstensparkering og p-plads	X	
Rødby	Stationsvej	WGS84 54°41'53.2"N 11°23'58.7"E WGS84 decimal (lat, lon) 54.69811, 11.399627	9	Plads for enden af Stationsvej		X
Fuglse	Nystedvej	WGS84 54°42'19.3"N 11°32'47.7"E WGS84 decimal (lat, lon) 54.705362, 11.546583	10	På rasteplassen "Skottemarken"	X	
Maribo	Werner Larsens vej	WGS84 54°46'54.3"N 11°31'6.0"E WGS84 decimal (lat, lon) 54.781744, 11.518328	11	Kantstensparkering i Højre side	X	
Maribo	V. Henriksens Vej		12	Kantstens parkering i Venstre side		

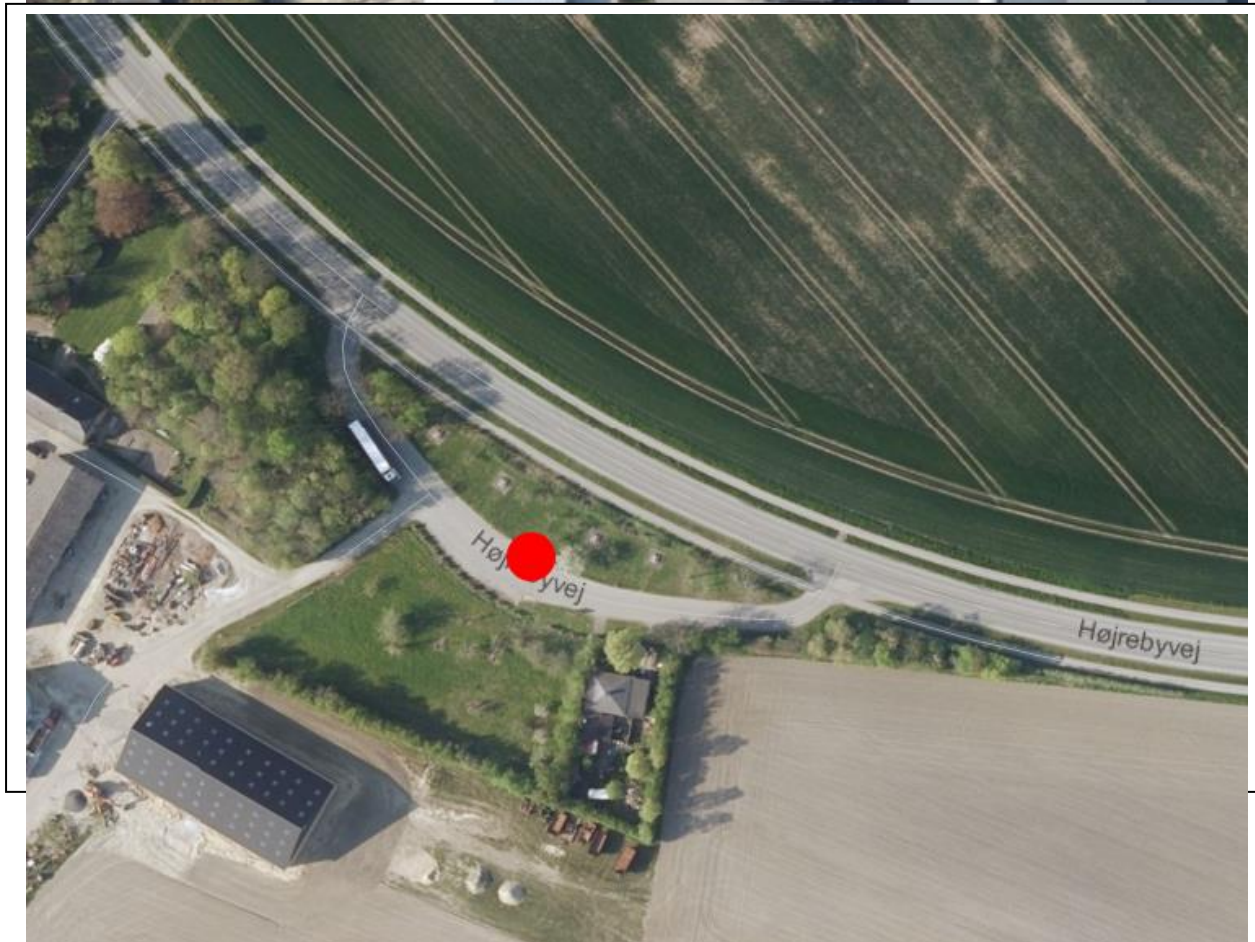
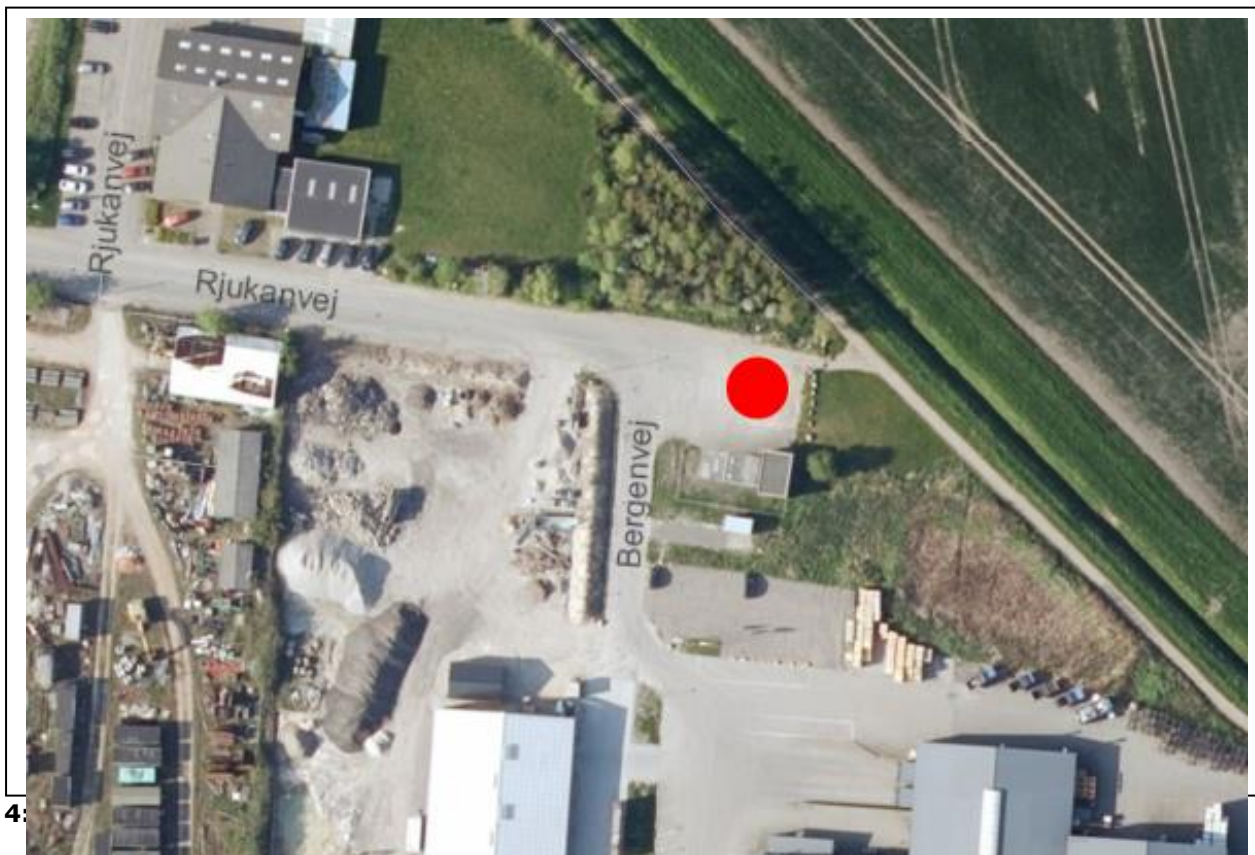
1: Nakskov, Skibsværftsvej



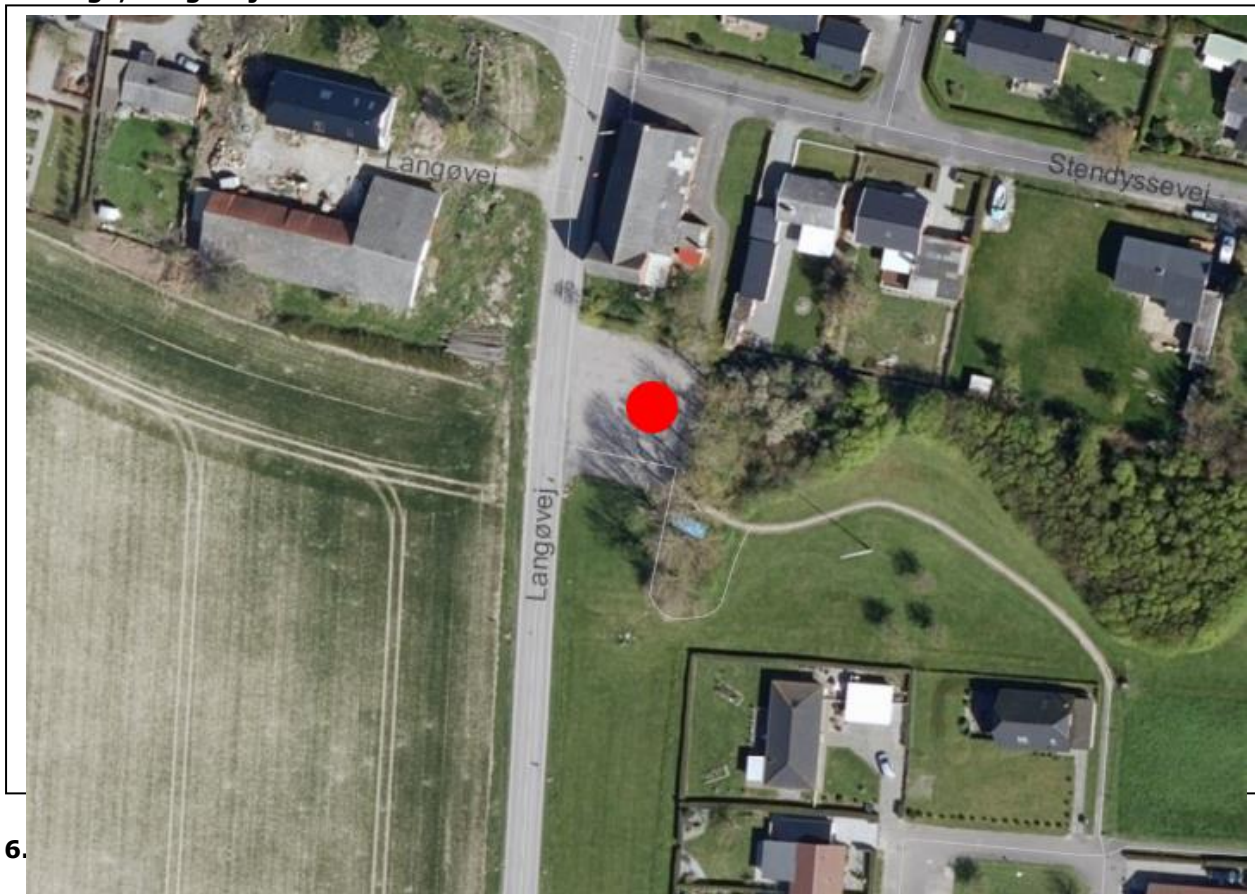
2:



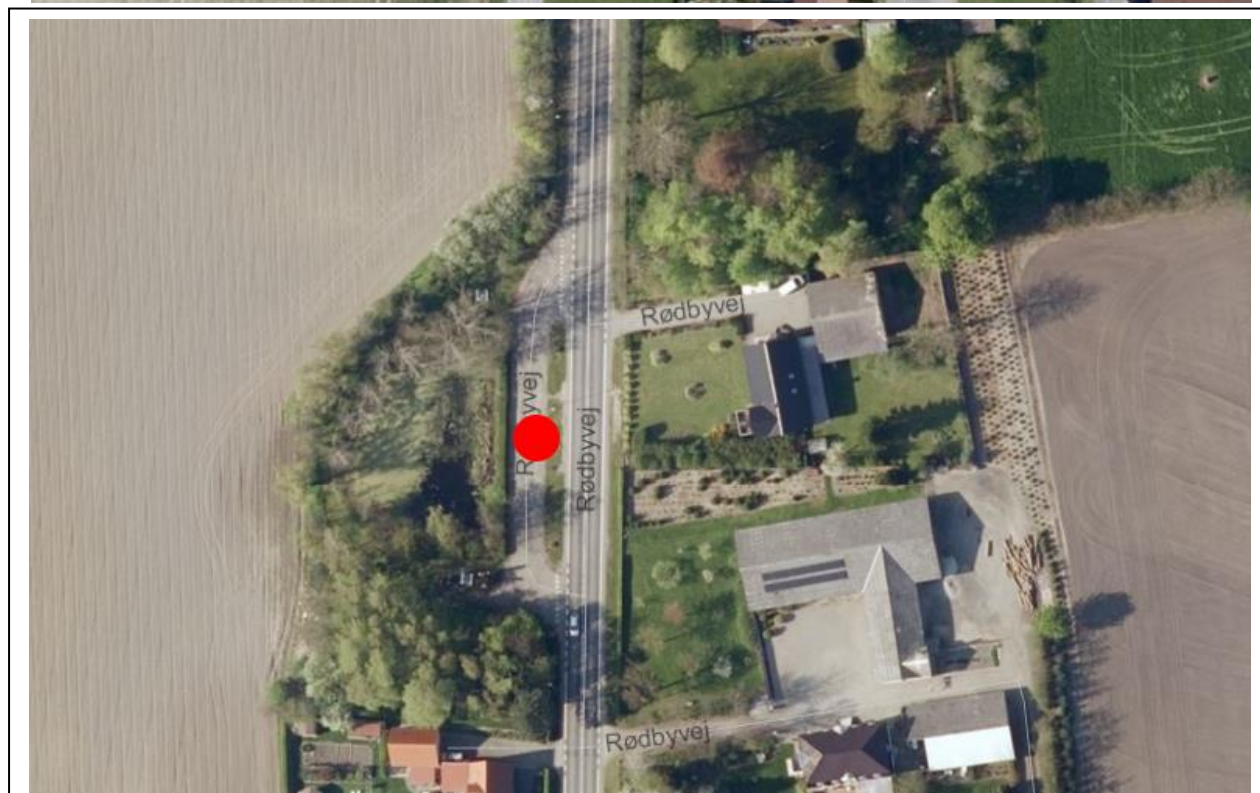
3: Nakskov, Rjukanvej



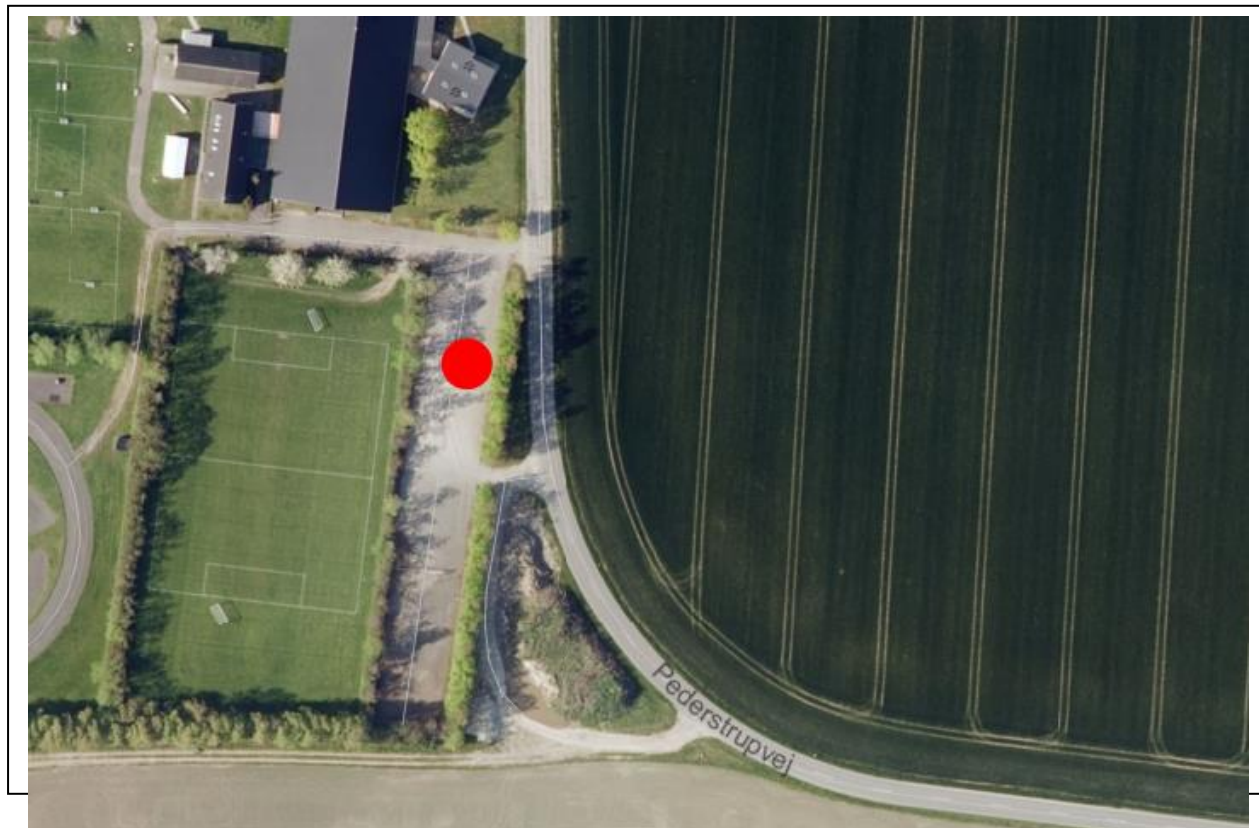
5. Langø, Langøvej



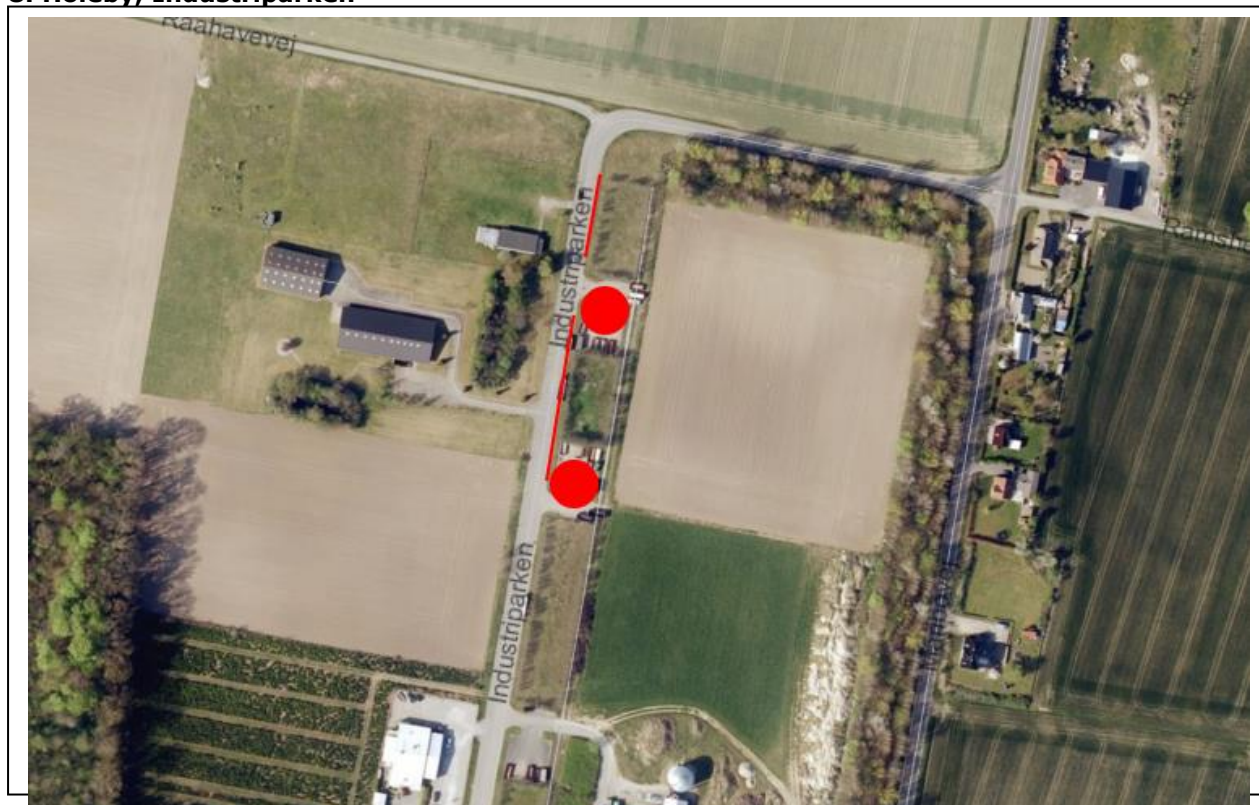
6.



7. Horslunde, Pederstrupvej



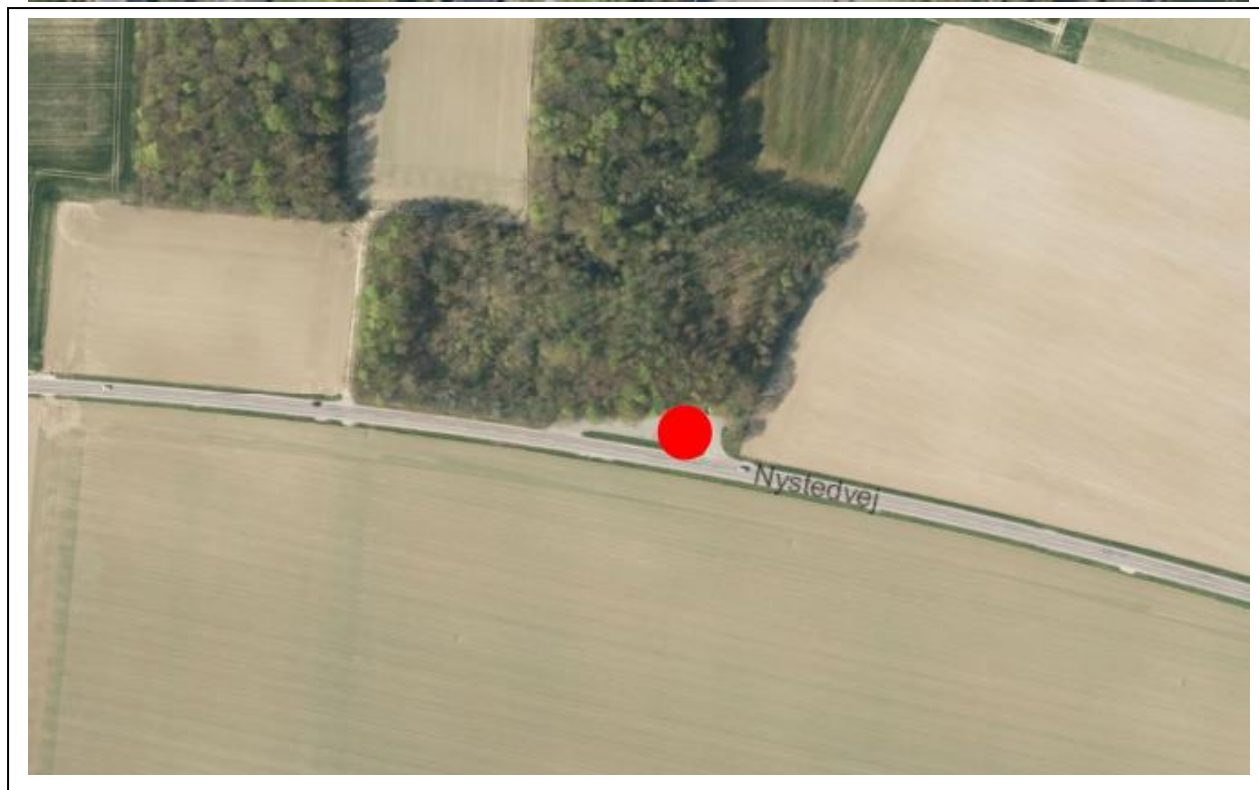
8. Holeby, Industriparken



9. Rødby, Stationsvej



1



11. Maribo, Werner Larsens Vej



12. Maribo, V. Henriksens Vej

