

ANNONCETEKST i Extraposten og Lollandsposten den 12. februar 2008 (dok nr. 5036136)

Lolland Kommune fremlægger et debatoplæg i forbindelse med et nyt sommerhusområde i Kramnitse.

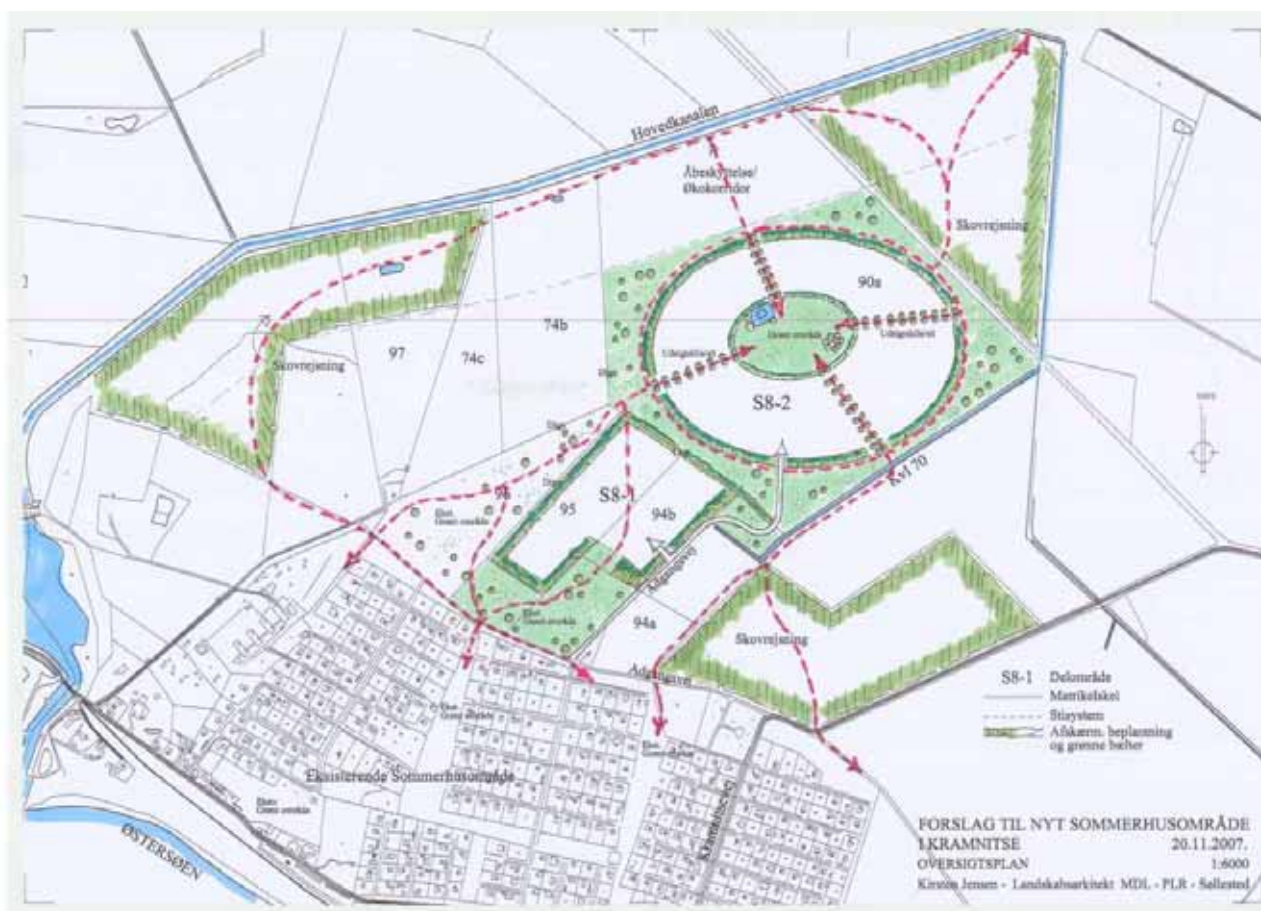
Et nyt landsplandirektiv muliggør etablering af 115 nye sommerhusgrunde i Kramnitse.

Lolland Kommune har udarbejdet et ideoplæg til fysisk organisering.

Ideoplægget sendes til lodsejere, berørte grundejere i foreningen m.fl., ligesom det kan findes på kommunens hjemmeside: [www.lolland.dk](http://www.lolland.dk) under Politik og Planer - Planer - Planer i offentlig høring.

Der holdes et offentligt møde onsdag den **2. april 2008, kl. 19 - 21. Mødet holdes i Kastanjehaven, Kramnitsevej 45, Kramnitse Strand, 4970 Rødby**, hvor alle er velkomne.

Kommunen er vært med kaffe, kage, øl og vand.



Debatoplægget danner grundlag for udarbejdelse af et kommuneplantillæg.

Bemærkninger til debatoplægget bedes fremsendt **senest mandag d. 21. april 2008 til:**

Lolland Kommune, Teknik- og Miljømyndighed

Jernbanegade 7,

4930 Maribo eller til [teknik-ogmiljomyndighed@lolland.dk](mailto:teknik-ogmiljomyndighed@lolland.dk) .